

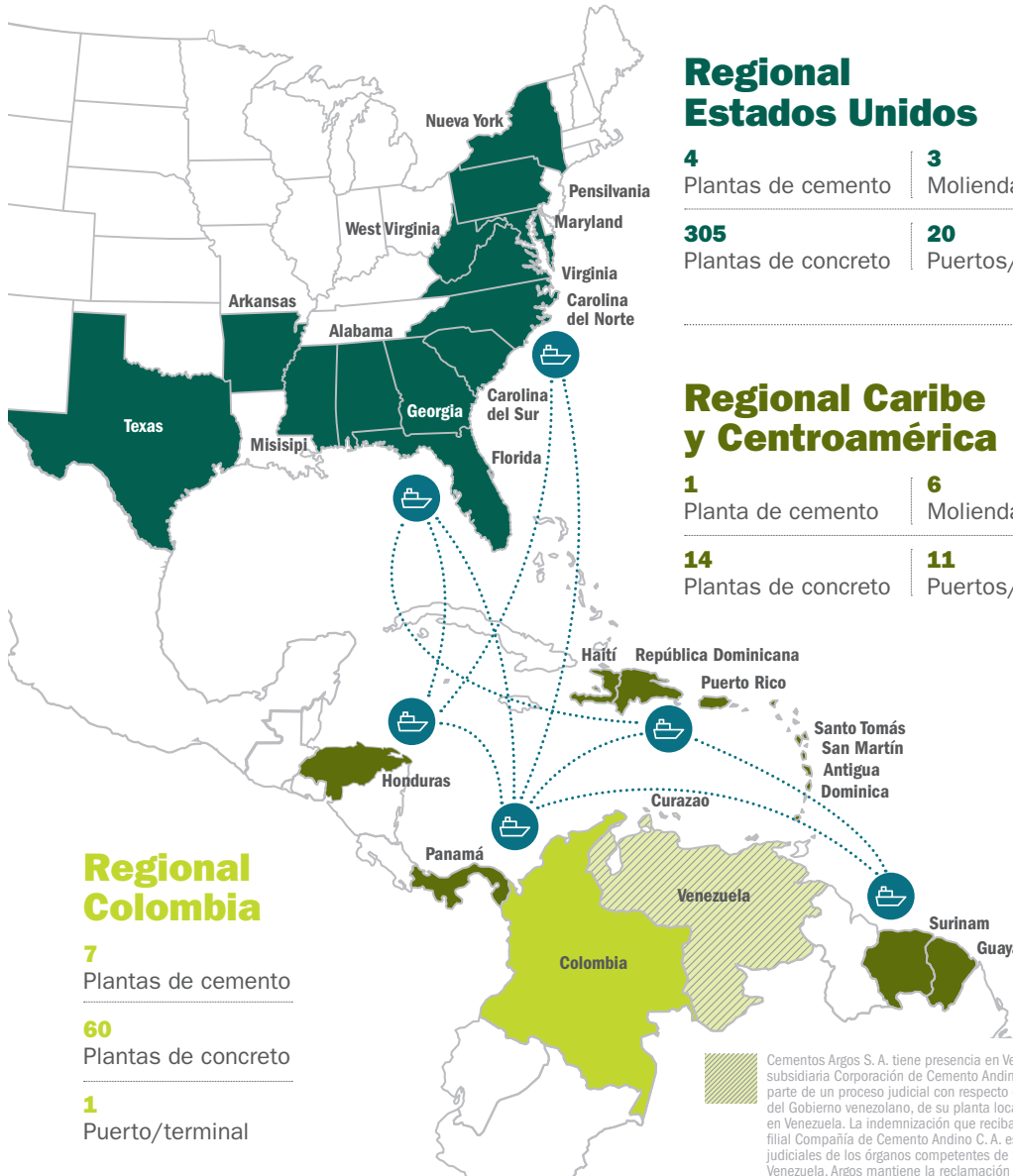
# DÓNDE OPERAMOS

Además,  
exportamos a

**36**  
destinos

## Operamos en 15 países y territorios

A través de tres regionales: Colombia, Estados Unidos y Caribe y Centroamérica.

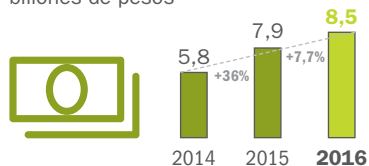


# CIFRAS RELEVANTES 2016

## Resultados económicos\*

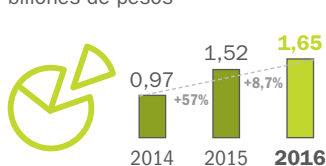
### Ingresos

billones de pesos



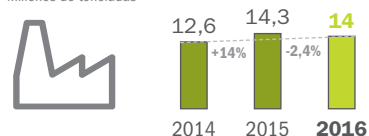
### Ebitda

billones de pesos



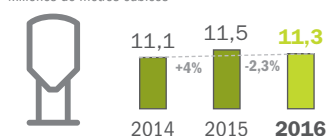
### Volumen de cemento despachado

Millones de toneladas



### Volumen de concreto despachado

Millones de metros cúbicos



\*A lo largo de este informe se muestran porcentajes reales basados en las cifras que encontrarán, a partir de la página 25, en los estados financieros consolidados.

## Capacidad instalada

### Cemento



2016

**24** millones de toneladas

### Concreto



2016

**18** millones de metros cúbicos



**12**

Plantas de cemento



**94**

Centros de despacho



**+375**

Plantas de concreto



**1.276**

Vagones de tren



**32**

Puertos / terminales



**+2.700**

Camiones mezcladores (40 convertidos a gas)



**9**

Moliendas de clínker



**5**

Barcos 1 rentado permanentemente

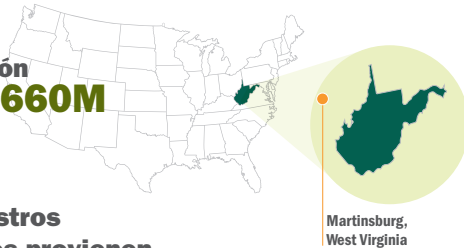
# LOGROS DESTACADOS 2016

## Adquisición de activos

En Martinsburg - West Virginia.

Inversión  
**USD 660M**

**50%**  
de nuestros  
ingresos provienen  
de Estados Unidos.



## Resultados por región



## Innovación

Ingresos provenientes  
de innovación  
Sobre ingresos totales **15,8%**

Reconocimiento LEED Oro  
al Centro Argos para  
la Innovación



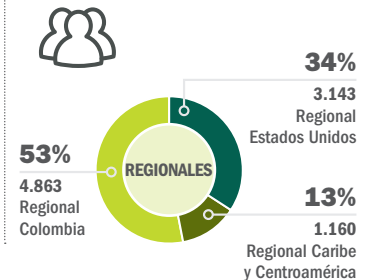
## Talento

**9.166** colaboradores

Mujeres  
**1.337**

Hombres  
**7.829**

Por región



## DOW JONES

Fuimos reconocidos como la cementera más sostenible del mundo, según el Índice de Sostenibilidad de Dow Jones, y recibimos la distinción Gold Class en el anuario de RobecoSAM.

MEMBER OF  
**Dow Jones**  
**Sustainability Indices**  
In Collaboration with RobecoSAM

# BEST

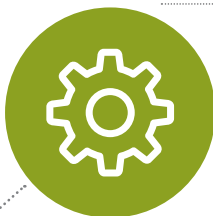
## *Building Efficiency and Sustainability for Tomorrow* (Construyendo Eficiencia y Sostenibilidad para el Mañana)

En 2016 hicimos de la eficiencia nuestro motor para la competitividad con el programa BEST con el objetivo de ser los mejores en eficiencia, optimizar el uso de los activos, obtener una mayor rentabilidad y lograr nuestras metas de crecimiento y competitividad.



### **Transformación productiva**

Para optimizar nuestra red de activos con el objetivo de concentrar la producción en las plantas más eficientes.



### **Implementación de tecnologías livianas**

Para ampliar nuestra capacidad de producción con una mejor relación clínker/cemento y optimizar el costo por tonelada.



### **Uso de combustibles alternativos**

Para reducir el consumo de materiales fósiles y contribuir a la solución de la problemática ambiental de las ciudades con la disposición de llantas usadas y desechos urbanos, lo que reduce nuestra huella de carbono y mejora el costo energético por tonelada.



### **Sinergías administrativas**

Para lograr economías de escala, integrar y estandarizar procesos en pro de la eficiencia y la disciplina en el uso de recursos.



### **Optimización de activos no operativos**

Para focalizar el uso del capital en generación de flujo de caja para el foco del negocio e incluye la desinversión de activos no estratégicos.

## **BEST**

*Building Efficiency  
and Sustainability  
for Tomorrow*